

## ●アクセスマップ

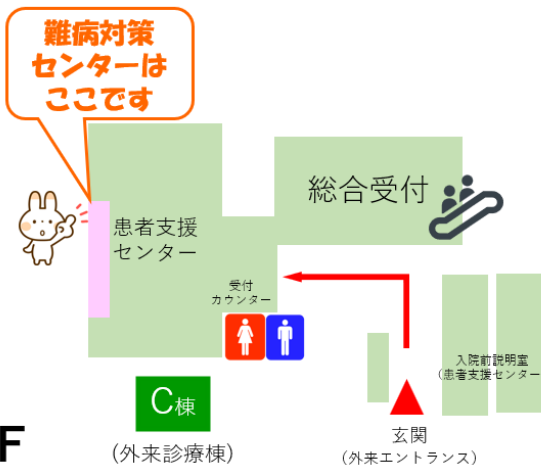


難病対策センターの場所は  
山口大学病院 外来診療棟の **1** 階です。

山口大学医学部附属病院

## 難病対策センター のご案内

難病のこと  
ひとりで悩まず  
ご相談ください



1F

(外来診療棟)

(外来エントランス)

### お問い合わせ先

〒755-8505  
山口県宇部市南小串1-1-1  
山口大学医学部附属病院 外来診療棟1階  
患者支援センター内

TEL : 0836-85-3236  
FAX : 0836-85-3238  
メール : nanbyou@yamaguchi-u.ac.jp  
URL : <http://www.nanbyou.med.yamaguchi-u.ac.jp/>

## ●アクセス方法

最寄の駅 等	距離	所要時間
JR宇部新川駅	0.8km	徒歩約10分
JR宇部駅	6km	JR宇部線 宇部駅→宇部新川駅約10分
宇部中央バス亭	0.8km	徒歩約10分
大学病院前バス亭	0.1km	徒歩約2分
大学病院正門口バス亭	0.1km	徒歩約2分

## ●駐車料金について

外来患者 : 8時間まで200円

見舞者等一般外来者 :

2時間まで200円。2時間を超え1時間ごとに100円  
加算。1日(24時間)の最高限度額1,000円

注) 難病対策センターのみのご利用は  
一般外来者扱いとなります。

難病対策センターは、地域で生活する難病患者さんやご家族、地域の医療機関（相談機関）のみなさまの相談窓口です

難病診療連携コーディネーター  
(保健師・看護師等)が相談をお受けします

### ● 難病医療に関する相談

難病患者さんやご家族、地域の医療機関からの相談に応じます。相談内容については秘密を守ります。

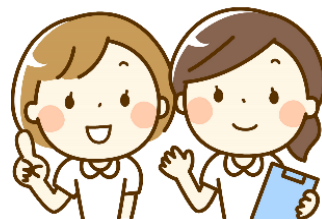
### ● 難病医療に関する情報収集・提供

難病医療や医療機関に関する情報を収集し、提供します。

### ● 入院先の確保に係る連絡調整・医療機関との連携

在宅難病患者一時入院事業の連絡調整など、保健所や協力病院等と連携しながら受入先の医療調整を行います。

### ● 難病医療従事者に対する研修会の実施



場 所

山口大学医学部附属病院 外来診療棟1階  
患者支援センター内(〒755-8505 宇部市南小串1-1-1)

相談日時

平日 月曜日から金曜日 9時から16時まで

相談方法

電話、来所、メール

TEL : 0836-85-3236

FAX : 0836-85-3238

メール : nanbyou@yamaguchi-u.ac.jp

URL : <http://www.nanbyou.med.yamaguchi-u.ac.jp/>

相談費用  
無料



## センター長あいさつ



難病対策センターは難病患者や家族（介護者）、医療従事者に対して、難病に関する相談支援や情報提供、入院先の確保に係る連絡調整などを行い、難病診療連携拠点病院、難病医療協力病院等の

連携を強化することにより、適切な医療・相談支援体制を構築することを主な目的に平成27年9月に運用を開始しております。

様々なニーズに対応した相談や支援を行い、さらに難病についての啓蒙活動、ネットワークづくりを強化し、山口県の難病医療を一層推進して参ります。

難病対策センター長 中森 雅之

## 難病医療従事者研修会



難病に携わる医療、保健、福祉、就労支援関係者等を対象に、年間3回（基礎研修会1回、専門研修会2回）開催しています。

難病を理解し、患者・家族に対する支援のあり方を学ぶとともに、関係機関との連携を深める会を目指しています。



●WEB開催:

令和4年度 第1回  
「難病と遺伝」

●講演

令和4年度 第2回  
「基礎研修」